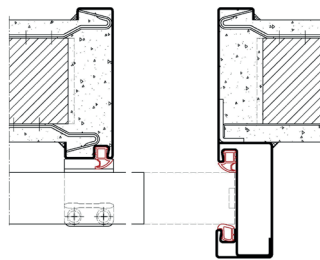


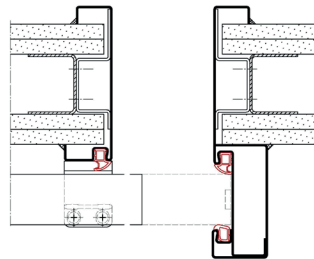
# Schiebetür vor der Wand laufend - LineaOutside-D



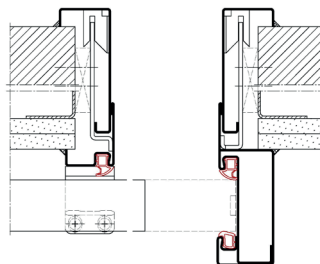
▪ Variante für  
Mauerwerk:



▪ Variante für  
Ständerwerk:



▪ 2-schalige Variante für  
nahezu alle Wandarten:



LineaOutside-D ist eine Schiebetürzarge für vor der Wand laufende Schiebetüren. Diese dichtschießende Version ist mit einer 4-seitig umlaufenden Dichtung ausgestattet.

#### Ihre Vorteile:

- Verringerung von Zugluft und Gerüche
- Umlaufendes Dichtungsprofil mit Absenktdichtung
- Reduzierung von Schall
- Große Durchgangsbreiten für mehr Komfort
- Vergrößerter Bewegungsfreiraum durch die Schiebetür, da diese zum Öffnen keinen Platz benötigt
- Einfache Bedienung
- inklusive Zubehör
- Beschlag Nova 150 BOS
- Neu: Mit JELD-WEN Silence Schiebetürblatt in Schallschutzklasse 2 verfügbar ( $R_{w,p} = 38,2 \text{ dB}$ )

#### Profil SvdW-D:

- Diverse Abmessungen entsprechend den baulichen Gegebenheiten möglich
- verarbeitungsfreundliche Aqua-AirGrundierung (hellgrau) mit idealer Verbundhaftung für Deckanstriche
- Meterriss- und Bodeneinstandsmarkierung
- geschraubte Distanzschielen für passgenaues Falzmaß und einfachste Demontage
- Umlaufendes Dichtungsprofil mit Absenktdichtung
- Nachträgliche Montage möglich (2-schalige Ausführung)

#### KONTAKT:

BOS GmbH Best Of Steel  
Lütkenfelde 4 | D-48282 Emsdetten  
Telefon: +49 (0) 2572 / 203-0  
E-Mail: [info@bestofsteel.de](mailto:info@bestofsteel.de)

[www.bestofsteel.de](http://www.bestofsteel.de)

